



# Matjordplan – notat 001 om disponering av masser, del 1

---

E39 Mandal Øst – Mandal By

Oppdragsnr:	
Oppdragsnavn:	E39 Døle bru – Mandal
Dokument nr.:	
Filnavn	2019-10-21 NyeVeier - E39 Døle bru - Mandal, notat (001) til Matjordplan

### Revisjonsoversikt

Revisjon	Dato	Revisjonsfelt: Beskrivelse av endringer med henvisning til kapittel	Utarb av (sign)	Sidemannskontroll (sign)	Tverrfaglig kontroll (sign)	Godkjent av (sign)
0	4.10.2019	Første versjon, ingen endringer	Elisabeth K. Larsen	Eirik Spilling		
1	21.10.2019	Satt inn kartfigur	Elisabeth K. Larsen			

## 1 E39 Mandal øst- Greipsland - Plan for disponering av matjord kategori 1, del 1

Innenfor del 1 finnes følgende lokaliteter med matjord i kategori 1:

- Flegemyra, gnr/ bnr 142/7, estimert til 1400 m<sup>3</sup>.
- Lindland og Lindlandslåter, gnr/bnr 127/7, estimert til 8800 m<sup>3</sup>.  
Noe areal i Einerdalen antas å ikke bli berørt. Dette utgjør ca 500 m<sup>3</sup>, som gir 8300 m<sup>3</sup> tilgjengelig matjord for omdisponering.

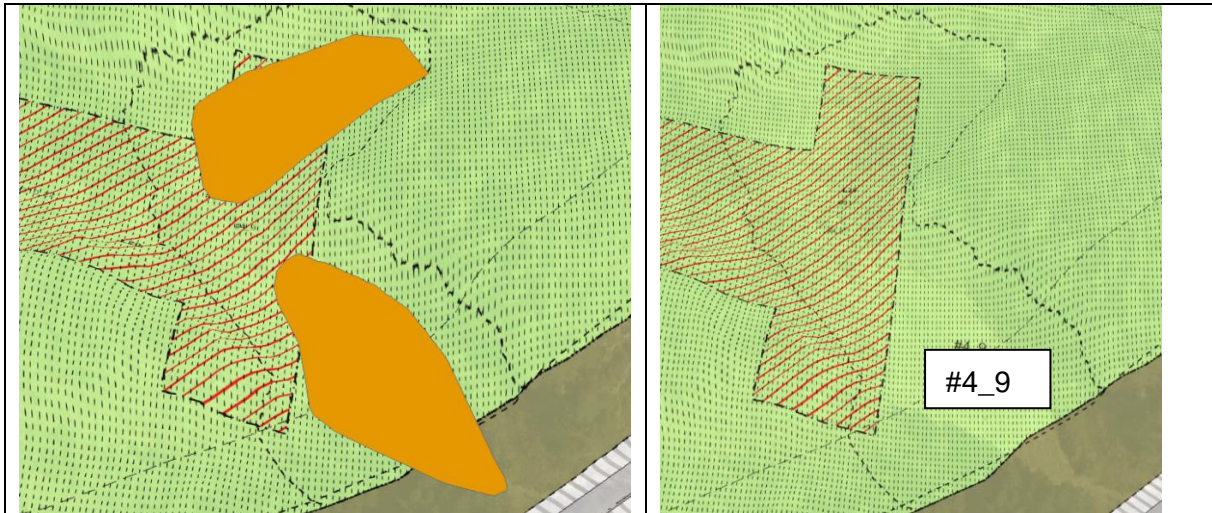
Dette gir et totalvolum på 9700 m<sup>3</sup> som er planlagt disponert (på følgende måte):

- Deponi Døle bru (#4\_9) -gnr/bnr 141/2, areal estimert til ca 8000 m<sup>2</sup>.  
Forbruk av matjord kategori 1 estimert til 4000 m<sup>3</sup>
- Deponi Vatnedalsveien (#4\_1) – gnr/bnr 126/3, areal estimert til ca 5000 m<sup>2</sup>.  
Forbruk av matjord kategori 1 estimert til 2500 m<sup>3</sup>
- Heving av jorde Greipslandsløyfa sør – gnr/bnr 125/2, areal estimert til ca 6000 m<sup>2</sup>.  
Forbruk av matjord kategori 1 estimert til 3000 m<sup>3</sup>

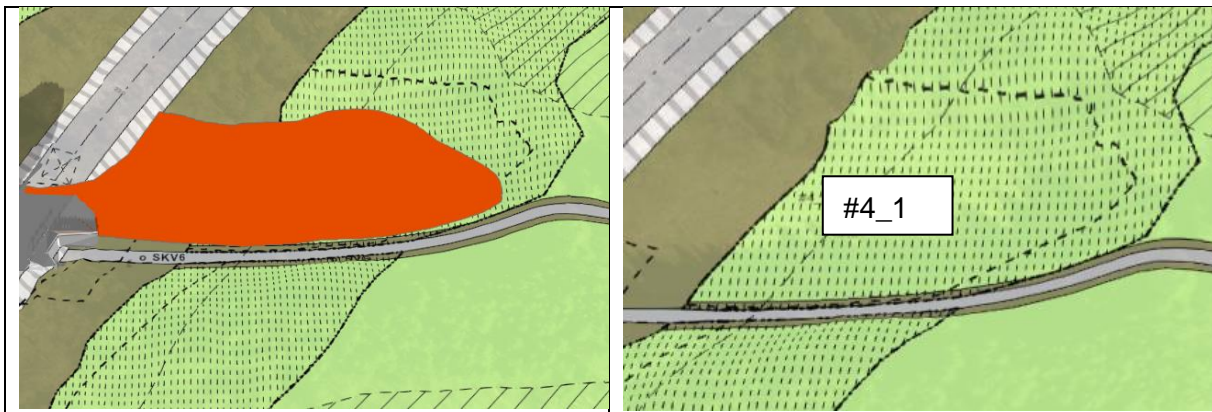
Dette gir et lite teoretisk overskudd, men med usikkerheter i arealberegninger og tykkelse på tilgjengelig matjord kategori 1 er det i denne sammenheng neglisjerbart.

Dersom faktisk tilgjengelig volum blir mindre vil de to øverste punktene bli prioritert. Dersom faktisk tilgjengelig volum blir større enn estimert vil overskuddet kunne brukes som toppdekke på Lindland deponi (#4\_2)

Figurene 1 og 2 viser dagens jordbruksareal sammenholdt med deponiene Døle bru (#4\_9) og Vatnedalsvegen (#4\_1).



Figur 1. Dagens jordbruksareal (orange) sammenholdt med deponi Døle bru (#4\_9) (stiplet).



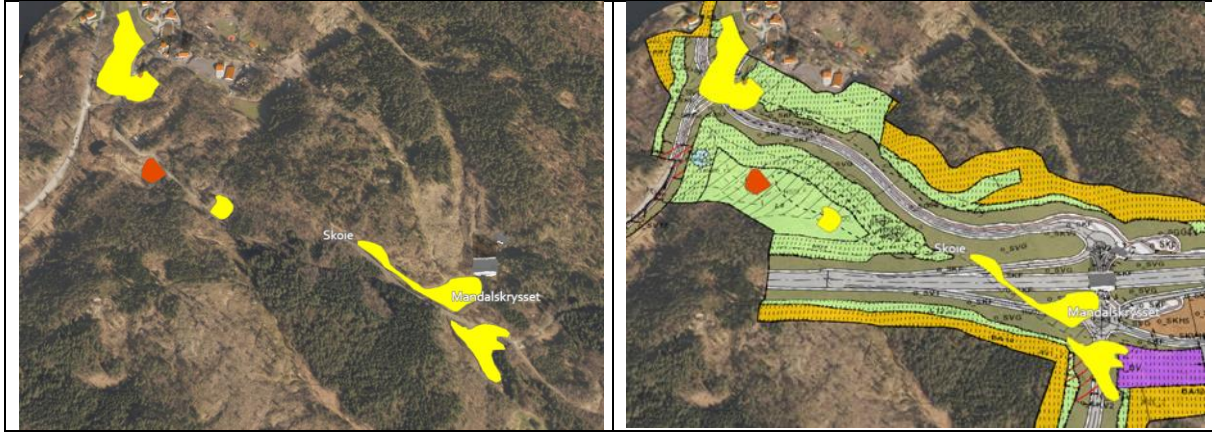
Figur 2. Dagens jordbruksareal sammenholdt med deponi Vatnedalsvegen (#4\_1) (stiplet).

Jordbruksareal med kategori 1 er vist i figurene 3 og 4. Matjord fra disse arealene planlegges flyttet til areal ved Døle bru og Vatnedalsvegen.

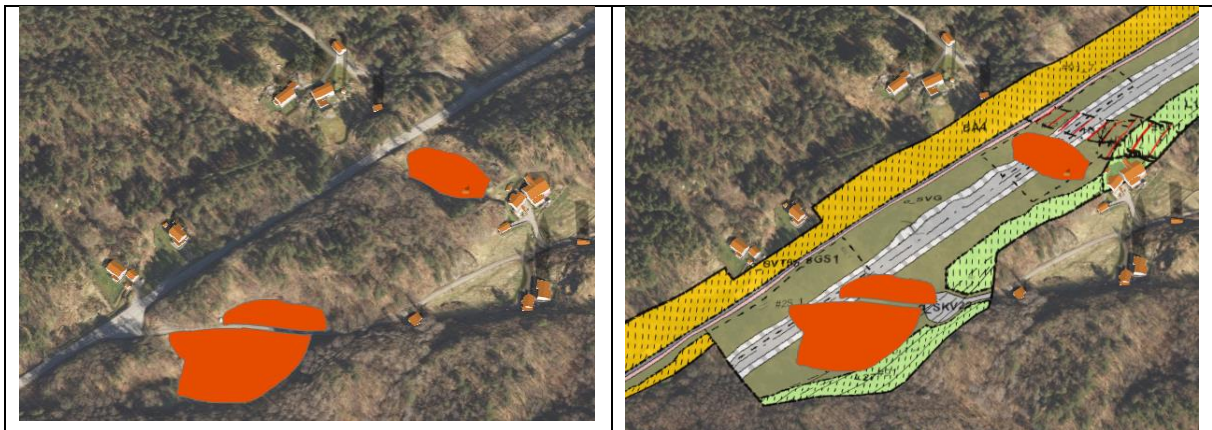


Figur 3. Jordbruksareal i kategori 1 på Flegemyra (gult). Reguleringsplanen for E39 er lagt inn i figur til høyre.





Figur 4. Jordbruksareal i kategori 1 ved Lindland (gult). Reguleringsplanen for E39 er lagt inn i figur til høyre.



Figur 5. Jordbruksareal i kategori 3 ved Greipsland (rødt). Reguleringsplanen for E39 er lagt inn i figur til høyre.